

RÉSIDENCES CROISÉES France/Québec

Maison des arts Georges et Claude Pompidou, Centre d'art contemporain et résidences (MAGCP), France / 3e impérial, centre d'essai en art actuel, Québec

RÉSIDENCES CROISÉES France/Québec

Maison des arts Georges et Claude Pompidou, centre d'art contemporain et résidences, Cajarc, France / 3e impérial, centre d'essai en art actuel, Granby, Québec

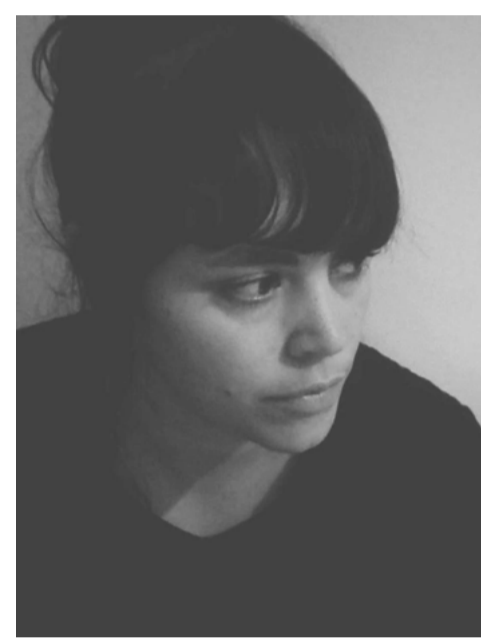


CATHERINE BARNABÉ (Montréal, Québec)
en résidence aux Maisons Daura, Saint-Cirq-Lapopie
23 septembre au 13 octobre 2019

MARTINE MICHARD (Cajarc, France)
en résidence au 3e impérial, centre d'essai en art actuel
05 au 25 octobre 2019

Le 3^e impérial, centre d'essai en art actuel est heureux de s'associer à la **Maison des arts Georges et Claude Pompidou**, centre d'art contemporain et résidences (Cajarc, France) pour la réalisation d'un projet de résidences croisées impliquant l'accueil de Catherine Barnabé aux Maisons Daura, résidences internationales, à Saint-Cirq-Lapopie dans la région Occitanie / Pyrénées-Méditerranée en France, du 23 septembre au 13 octobre 2019, et l'accueil de Martine Michard au 3^e impérial, centre d'essai en art actuel à Granby (Québec) dans la région de la Montérégie, du 5 au 25 octobre 2019.

Ayant en commun d'axer leur action artistique sur les spécificités de leurs territoires et de leurs contextes sociopolitiques respectifs, les deux structures d'accueil proposent un contexte de travail et d'échange fondé sur la relation entre l'art et la communauté.



Catherine Barnabé est commissaire et traductrice indépendante. Elle a cofondé Espace Projet dont elle est la co-directrice et commissaire de l'art actuel. Diplômée de la maîtrise en études des arts (Université du Québec à Montréal, 2011) et du diplôme de traduction (Concordia, 2017), elle écrit pour divers magazines et galeries en plus de faire de la traduction spécialisée en arts. Son travail de commissaire a été présenté dans des galeries de Montréal, Laval, Toronto et New York. Elle a effectué des résidences de commissariat à Est Nord-Est (Québec) en 2012, à Linea de Costa (Espagne) en 2015, à ISCP (New York) en 2016. Elle s'intéresse à la notion de géographie. www.catherinebarnabe.com



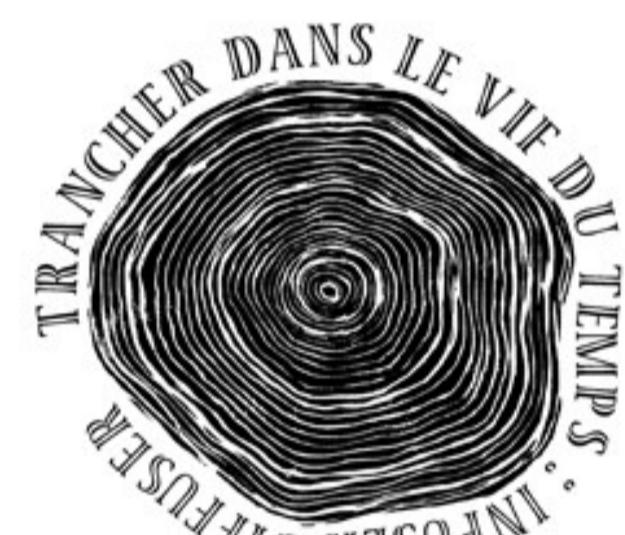
Martine Michard dirige, depuis 2004, la Maison des Arts Georges et Claude Pompidou, centre d'art contemporain et résidences internationales d'artistes, labellisée d'intérêt national depuis 2018. Elle accompagne les recherches d'artistes émergents ou confirmés dans une relation pensée aux contextes et aux publics de l'art. Depuis 2005, elle a initié le Parcours d'art contemporain en vallée du Lot qui reçoit plus de 20 000 visiteurs chaque année. Elle a à cœur de faire valoir les conditions d'une réelle professionnalisation pour les artistes. Elle a toujours à l'esprit les mots d'Octavio Paz. « Toute œuvre d'art est une possibilité permanente de métamorphose offerte à tous les hommes ». www.magep.fr

Photo : © Lalie.

Les partenaires des résidences croisées

Lieu de ressource pour la création contemporaine privilégiant le dialogue entre des pratiques, des disciplines, des identités et des géographies, **Les Maisons Daura, résidences internationales** accueillent des artistes de toutes disciplines pour développer des projets de création qui s'inscrivent dans la dynamique du territoire et en ce sens, animent des rencontres entre les artistes et le public.

Le **3e impérial, centre d'essai en art actuel**, est voué à une exploration interdisciplinaire et contextuelle des arts visuels prenant pour assises la quotidienneté et la proximité avec les communautés. Ses activités – création, production, diffusion, pensée et écriture critiques, édition, résidence d'artistes/chercheurs – se fondent sur la collaboration et la rencontre de savoirs et d'expériences pour soutenir et mettre en œuvre des projets d'art public qui s'infusent et se diffusent dans des particularités territoriales et humaines.



Projets de coproduction en art infiltrant
Résidences d'artistes et de chercheurs

Cycle d'exploration
Trancher dans le vif du Temps :
Infuser/Diffuser

*Déjouer les contingences et nécessités de l'ici maintenant
Redonner du sens au chaos, de la vibration et de la lumière à ce qui fut, à ce qui vient
Trancher dans le vif de notre présent pour en faire jaillir une vision neuve*

3e impérial, centre d'essai en art actuel
164 rue Cowie, suite 310, Granby, Québec, Canada J2G 3V3
Tél. 450-372-7261 info@3e-imperial.org
www.3e-imperial.org



Nos partenaires:



Conseil des arts et des lettres du Québec



Conseil des Arts du Canada

Canada Council for the Arts



Remerciements:

Les membres du 3^e impérial, centre d'essai en art actuel, député François Bonnardel

Le 3e impérial centre d'essai en art actuel est membre de:



© 3e impérial centre d'essai en art actuel, tous droits réservés.

Adresse de notre liste d'envoi:
info@3e-imperial.org

Suivez ces liens pour modifier vos [préférences d'abonnement](#) ou vous [désinscrire de cette liste](#)

